

## DES STRUCTURES QUI INNOVENT

### Transition numérique



des **CENTRES SOCIAUX** proposent des actions ou un accompagnement en lien à la **transition numérique**.

- 88% Accès à du matériel, réseau
- 88% Accompagnement accès aux droits et démarches administratives
- 88% Actions de prévention numérique et d'éducation aux média
- 75% Acquisition de compétences numériques de base
- 75% Activités créatives ou ludiques
- 38% Actions de sensibilisation au numérique
- 25% Création d'un média citoyen
- 13% Activités de reconditionnement (*repair café, fab lab*)

### Transition démocratique



des **CENTRES SOCIAUX** ont mis en place des actions qui ont contribué à faire vivre la démocratie locale.

- 50% Organisation ou appui à des débats en lien avec les enjeux de société ou du territoire
- 50% Accompagnement de collectifs d'habitants pour contribuer à la construction des politiques publiques locales
- 38% Accompagnement de mobilisations d'habitants autour de revendications ou de droits
- 38% Accompagnement de dynamiques de dialogue entre habitants et élus
- 25% Formations ou démarches visant à améliorer la qualité de la relation et de l'échange entre habitants et élus

### Transition écologique



des **CENTRES SOCIAUX** ont engagé dans leur **fonctionnement interne** des pratiques en lien avec la transition écologique.



des **CENTRES SOCIAUX** ont développé des **actions avec les habitants**, en lien avec la transition écologique et solidaire.

## FICHE NATIONALE

ENQUÊTE 2023 - DONNÉES 2022

- Un observatoire national partagé entre CNAF et FCSF et co-piloté en local par les 2 réseaux
- Un panorama annuel de l'activité des centres sociaux et des espaces de vie sociale



**4,8 millions** D'HABITANTS touchés par l'action des centres sociaux

**+ de 27 000** BÉNÉVOLES dans les instances de pilotage

**Près de 92 000** BÉNÉVOLES d'activités

**61 800** SALARIÉS environ

**12,6 ETP** en moyenne par structure

**688 800 €** de BUDGET moyen



**1,4 million** D'HABITANTS touchés par l'action des espaces de vie sociale

**+ de 14 000** BÉNÉVOLES dans les instances de pilotage

**+ de 47 000** BÉNÉVOLES d'activités

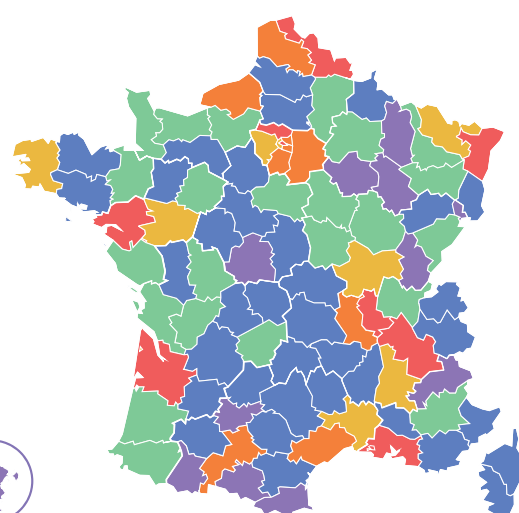
**8 150** SALARIÉS environ

**2,9 ETP** en moyenne par structure

**110 500 €** de BUDGET moyen

### DENSITÉ DE RÉPARTITION DES STRUCTURES

- Moins de 15 structures
- De 15 à 29 structures
- De 30 à 44 structures
- De 45 à 59 structures
- De 60 à 74 structures
- 75 structures et plus



## PROJET SENACS

Expérimentation locale au démarrage (Rhône-Alpes), l'Observatoire SENACS - Système d'Echanges National des Centres Sociaux - rend compte depuis plus de 10 ans des activités et de l'organisation des Centres sociaux et des Espaces de Vie sociale pour l'ensemble des territoires, départements et régions en métropole et Outre-Mer.

Animé localement par les CAF et les Fédérations locales ou Unions régionales des centres sociaux, SENACS est un outil partagé au service de la valorisation et de l'engagement des structures de l'animation de la vie sociale. Coordonné à l'échelle nationale, l'Observatoire appuie ses résultats et ses productions sur la base d'une enquête annuelle, diffusée à l'ensemble des 2300 centres sociaux et 1450 EVS. Couvrant les grands pans de la vie et des réalisations des structures, cette enquête contribue à qualifier leur impact sur les territoires.

Selon le principe de savoir « compter autrement » et « ne pas tout compter » (tel qu'inspiré du regard du philosophe Patrick Viveret), l'Observatoire se donne ainsi l'ambition d'éclairer et d'apprécier la valeur de structures « en contexte » impliquées pour répondre aux défis de notre société.

Consulter les publications et données de SENACS : [www.senacs.fr](http://www.senacs.fr)

Suivre l'actualité de SENACS sur LinkedIn - page *Senacs - Observatoire des Centres sociaux et des EVS*

### PILOTAGE ET COORDINATION

**Un projet co-porté par la CNAF, la FCSF et leurs réseaux.**

**Caisse Nationale des Allocations Familiales - CNAF**

Éric Desroziers et Évelyne Lebossé-Couët

**Fédération des centres sociaux et socioculturels de France - FCSF**

Anne Fleury-Raemy

**Caisse d'Allocations Familiales du Rhône - CAF du Rhône**

Jean-Baptiste Chiodi

**Union Régionale Auvergne Rhône Alpes Centres Sociaux - AURACS**

Fabrice Gout

**Coordinateur national**

Alexis Gruyer

### COORDONNÉES

**Caisse d'Allocations Familiales de la Meuse**

Siège

TSA 30001

55019 - BAR-LE-DUC CEDEX

0 810 25 55 10

**Fédération des Centres Sociaux de la Meuse**

33 Avenue de la 42<sup>e</sup> Division

55100 VERDUN

03 29 84 80 84

MEUSE

## OBSERVATOIRE des centres sociaux et des espaces de vie sociale



[www.senacs.fr](http://www.senacs.fr)

DONNÉES 2022

2023

© photos couverture : Pierre Leray, Marta Nascimento, Lucile Barbery et Daniel Dabrieu

SENACS

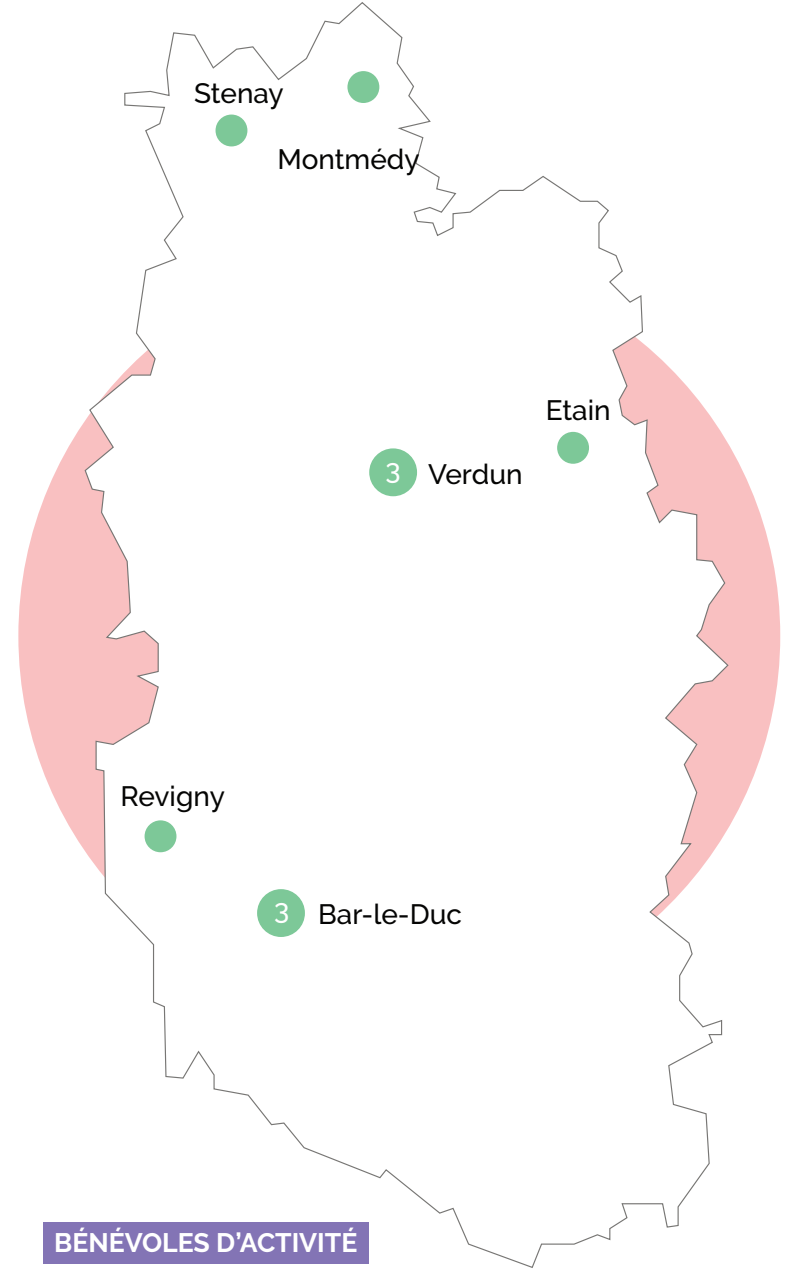
Projet SENACS  
Système d'échanges national  
des centres sociaux  
[www.senacs.fr](http://www.senacs.fr)

SENACS

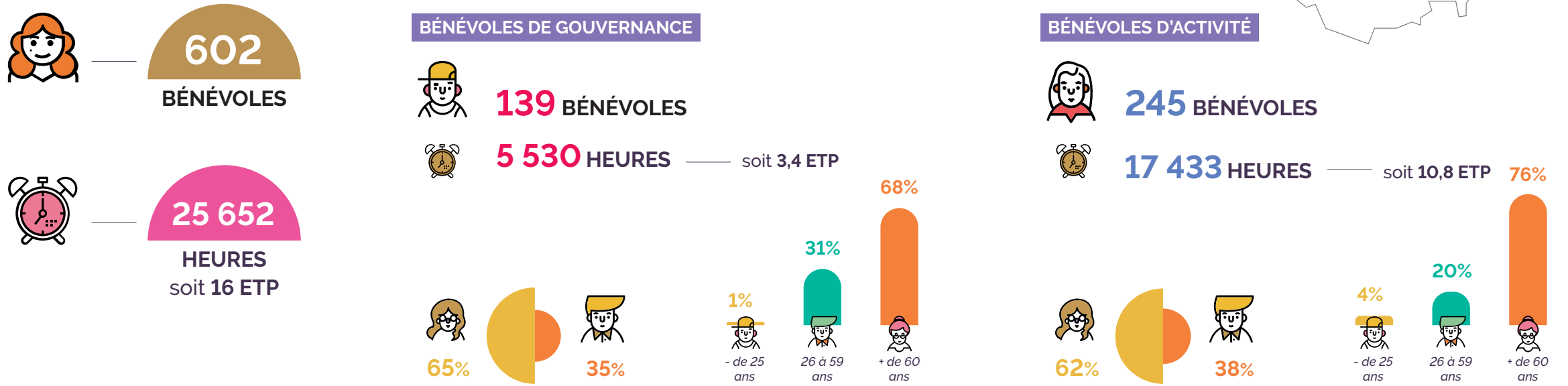


# OBSERVATOIRE DES CENTRES SOCIAUX ET DES ESPACES DE VIE SOCIALE

## L'identité des centres sociaux de la Meuse



## Les habitants au cœur du projet



## Des acteurs inscrits dans l'économie locale

